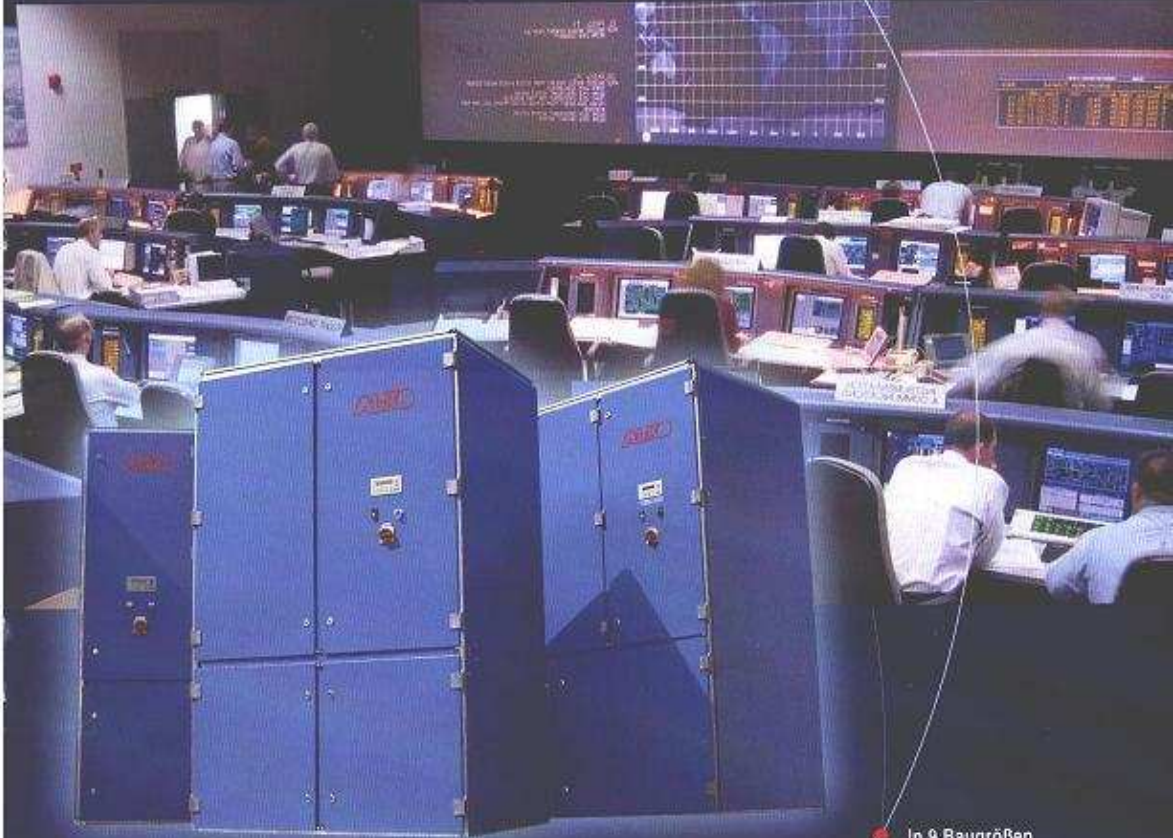


Klimaschrank AT4 – C
AT4-C air-conditioning cabinet



**zur Klimatisierung von Technikräumen
mit hoher Wärmebelastung**
*Precison air-conditioning
for rooms with high
thermal loading*

- In 9 Baugrößen
von 3 – 70 kW lieferbar
- Leckwasserüberwachung
- Ständige elektronische
Überwachung aller Funktionen
- Frei programmierbare
DDC-Regelung
- available in 9 sizes from 3 – 70 kW
- water leakage monitoring
- freely programmable DDC control
- permanent electronic monitoring of all functions

Geräteinsatz und Technologie

Use of the devices and technology

AL-KO Klimaschränke sind Spezialgeräte für die Klimatisierung von Technikräumen mit hoher Wärmebelastung, wie z. B. Rechenzentren, Serverräume oder Schaltzentralen. Diese Klimageräte müssen hier besondere Anforderungen erfüllen:

AL-KO air-conditioning cabinets are special appliances for conditioning the air of technical rooms with high thermal loads such as data centres, server rooms or system control centres. These air-conditioning units must satisfy very particular requirements:

- **absolute Zuverlässigkeit im Betrieb**
absolute reliability in operation

- konstant auf geforderter Temperatur und Luftfeuchtigkeit
- keine Ausfälle
- Anschlussmöglichkeit an Gebäudeteilsystem
- *constantly at the required temperature and air humidity*
- *no failures*
- *possibility of connection to building management systems*

- **Aufstellung in den Räumen**
Installation in the rooms

- platzsparende Gerätegrößen
- effizienter Geräteaufbau
- leichter bedienerfreundlicher Zugang an der Frontseite
- *space-saving appliance sizes*
- *efficient design*
- *easy, user-friendly front-access*



Überzeugend in Leistung – Qualität – Preis.

A convincing combination of performance – quality – price.





ALKO
Lufttechnik

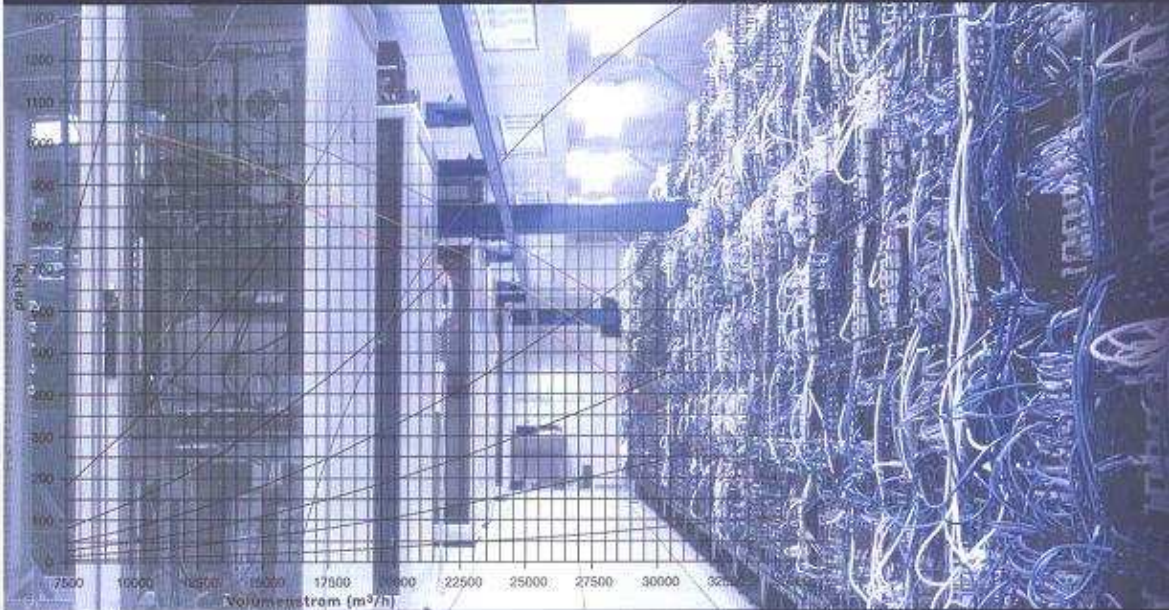
Klimaschrank AT4-C *AT4-C air-conditioning cabinet*

- in 9 Baugrößen von 3-70 kW lieferbar
 - Umluftkühlgerät mit Kaltwasserkühler
 - Luftaustritt wahlweise nach oben in den Raum oder nach unten in den Doppelboden
 - Luftanschlüsse auf Rückseite, Bedienelemente vorne
 - Leckwasserüberwachung
 - ständige elektronische Überwachung aller Funktionen
 - alle Stell- und Regelungsorgane sind integriert
 - frei programmierbare DDC-Regelung
 - Anschlussmöglichkeiten für verschiedene Bussysteme
- available in 9 sizes from 3-70 kW
 - circulating air cooling unit with cold-water cooler
 - air outlet optionally upwards into the room or downwards into the false floor
 - connections for air on the rear, operator elements at the front
 - water leakage monitoring
 - permanent electronic monitoring of all functions
 - all adjustment and control elements integrated
 - freely programmable DDC control *SP-200*
 - possibility of connecting various bus systems

Modell	AT4-C-70-C	AT4-C-50-C	AT4-C-40-C	AT4-C-30-C	AT4-C-20-C	AT4-C-15-C	AT4-C-10-C	AT4-C-5-C	AT4-C-3-C
Leistung**	70 kW	55 kW	40 kW	30 kW	20 kW	15 kW	10 kW	5 kW	3 kW
Luftmenge	21.500 m ³ /h	21.500 m ³ /h	12.500 m ³ /h	12.000 m ³ /h	7.800 m ³ /h	5.500 m ³ /h	3.700 m ³ /h	1.600 m ³ /h	1.500 m ³ /h
Externe Pressung	100 pa	100 pa	100 pa	100 pa	100 pa	100 pa	100 pa	100 pa	100 pa
Filterklasse	G4	G4	G4	G4	G4	G4	G4	G4	G4
Anzahl der Ventilatoren	2	2	2	2	2	1	1	1	1
Leistungsaufnahme Ventil.	4,17 kW	4,17 kW	2,5 kW	2,5 kW	2,0 kW	1,3 kW	0,74 kW	0,31 kW	0,31 kW
Spannung	400 V	400 V	400 V	400 V	230 V	400 V	230 V	230 V	230 V
Schallleistungspegel	82 dB (A)	82 dB (A)	82 dB (A)	82 dB (A)	76 dB (A)	79 dB (A)	75 dB (A)	72 dB (A)	69 dB (A)
Maße Breite	2075 mm	2075 mm	2075 mm	1393 mm	1393 mm	781 mm	781 mm	628 mm	828 mm
Höhe	2219 mm	2219 mm	2219 mm	2142 mm	2142 mm	2066 mm	2066 mm	1989 mm	1989 mm
Tiefe	1011 mm	1011 mm	1011 mm	1011 mm	1011 mm	858 mm	858 mm	705 mm	705 mm
Wasseranschluss	DN40	DN40	DN32	DN32	DN25	DN25	DN25	DN25	DN25
Gewicht	700 kg	640 kg	580 kg	500 kg	480 kg	440 kg	460 kg	200 kg	200 kg

** Leistungsangaben bei 27 °C, 42 % Luftfeuchtigkeit / 12 °C – 18 °C Wasserein- austritt





AL-KO THERM GMBH
Hauptstraße 248-250
D-89343 Jettingen-Scheppach
Telefon +49 (0) 8225/39-0
Telefax +49 (0) 8225/39-113
e-mail klima.technik@al-ko.de

www
al-ko.de